

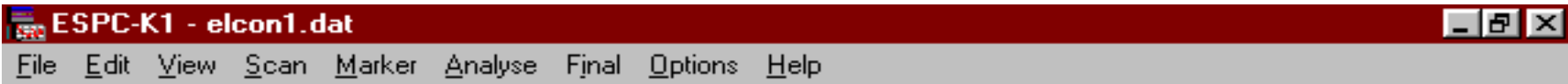
ELCONGoldpfeil USB P-Lan Modem –Powerline mit Intellon Chipset Homeplug v 1

Hersteller: Elcon Systemtechnik GmbH, BRD

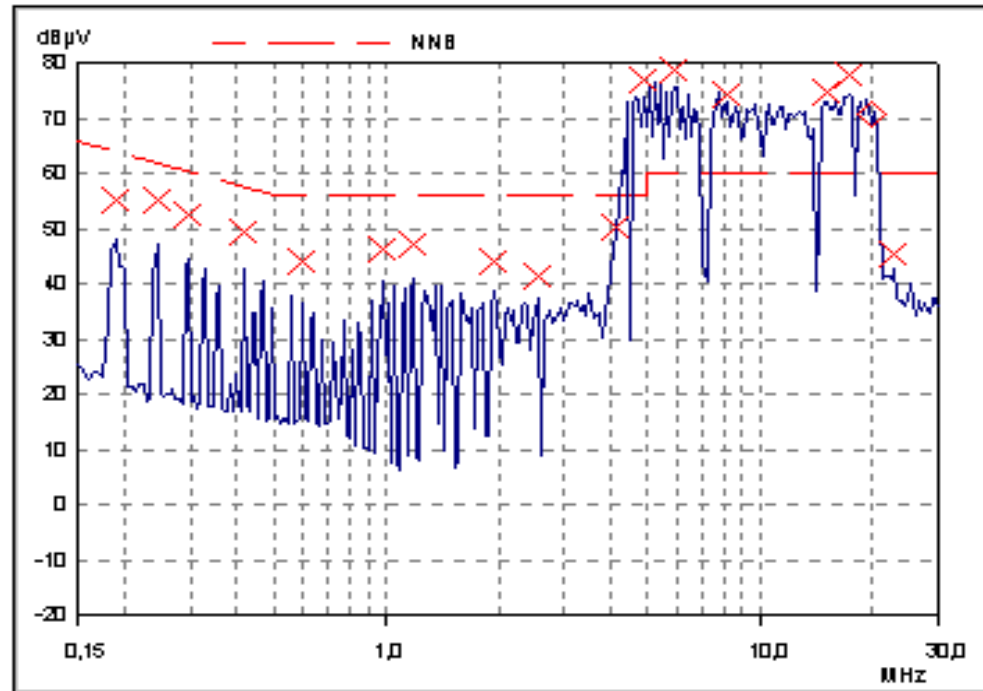
Vertrieb: ARP Datacon GmbH, IZ-NOE-Süd, Straße 7, Objekt 58/C8, A-2355 Wr. Neudorf, Österreich

Geräteschlüssel: 29d1451c32f2208e CE-0682 Cetekom

Gemessen an R&S kalibrierten Messplatz mit normierter Netznachbildung bei Datenübertragung



Scan Graph



Peak List (Final)

Frequency MHz	Quasi Pk dBµV
0,19	54,99
0,245	55,38
0,295	52,64
0,42	49,27
0,6	44,32
0,975	46,52
1,19	47,18
1,945	44,20
2,54	41,52
4,11	50,10
4,91	76,93*
5,865	78,59*
8,195	74,51*
15,03	74,55*
17,375	78,05*
22,645	45,36

Marker

Frequency: 19,75 MHz
Level: 68,62 dBµV

Peak Search

Acceptance Margin: 35 dB
No. of Subranges: 16

NUM

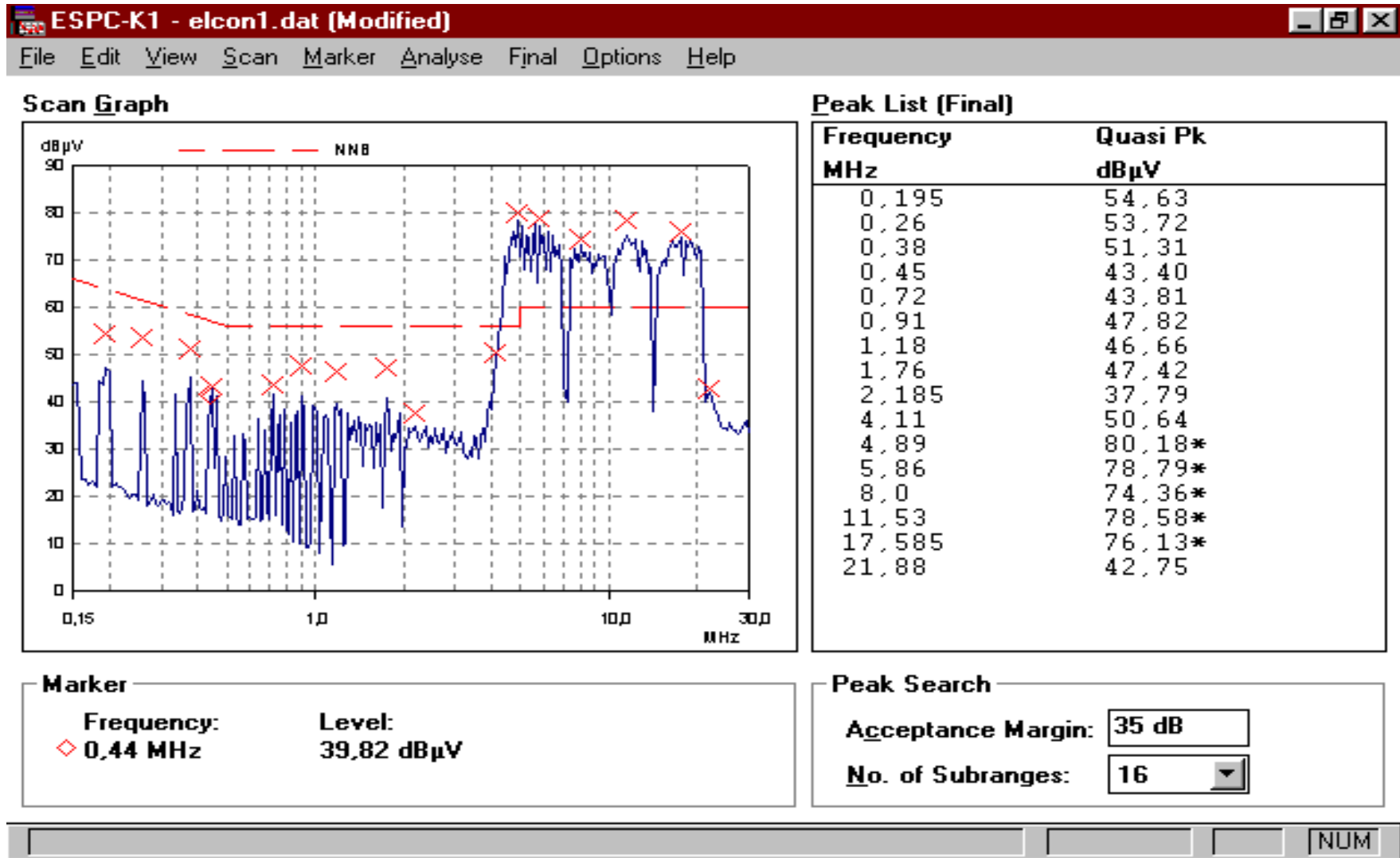
ELCON Goldpfeil USB P-Lan Modem – Powerline mit Intellon Chipset Homeplug v 1

Hersteller: Elcon Systemtechnik GmbH, BRD

Vertrieb: ARP Datacon GmbH, IZ-NOE-Süd, Straße 7, Objekt 58/C8, A-2355 Wr. Neudorf, Österreich

Geräteschlüssel: 29d1451c32f2208e CE-0682 Cetekom

Gemessen an kalibrierten R&S Messplatz mit normierter Netznachbildung bei Datenübertragung, 10m Kabeltrommel



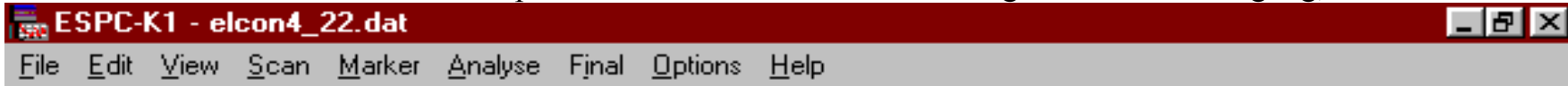
ELCON Goldpfeil USB P-Lan Modem – Inhouse-Powerline zwischen 4Mhz bis 22Mhz

Hersteller: Elcon Systemtechnik GmbH, BRD

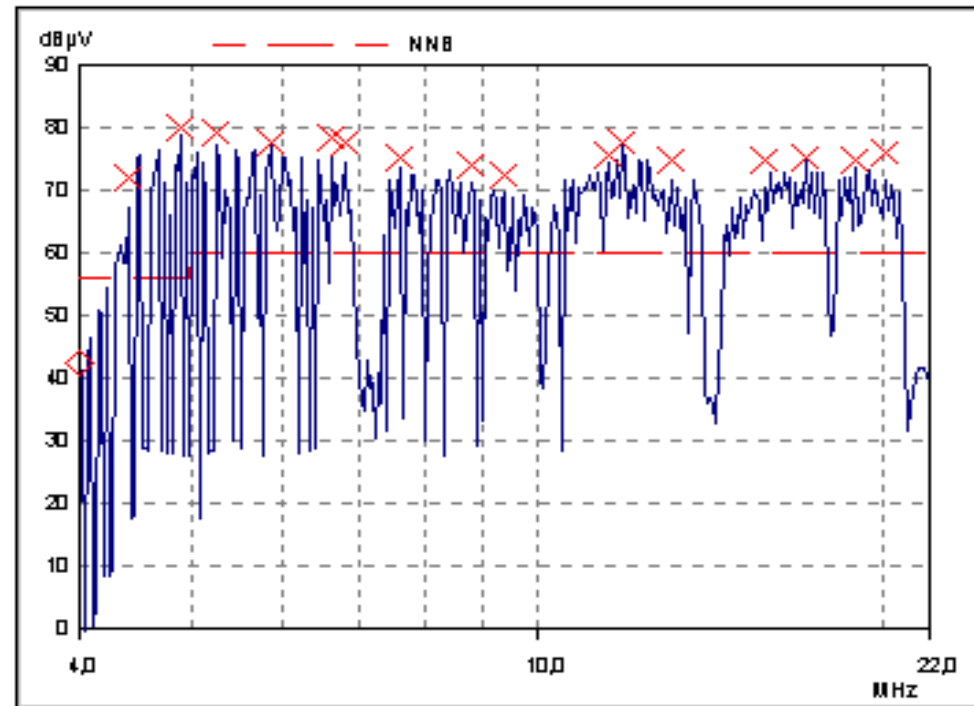
Vertrieb: ARP Datacon GmbH, IZ-NOE-Süd, Straße 7, Objekt 58/C8, A-2355 Wr. Neudorf, Österreich

Geräteschlüssel: 29d1451c32f2208e CE-0682 Cetekom

Gemessen an kalibrierten R&S Messplatz mit normierter Netznachbildung bei Datenübertragung, 10m Kabeltrommel



Scan Graph



Peak List (Final)

Frequency MHz	Quasi Pk dBµV
4,425	71,93*
4,89	80,06*
5,26	79,19*
5,875	77,78*
6,625	78,34*
6,825	77,55*
7,62	75,22*
8,785	74,19*
9,39	72,49*
11,545	75,80*
11,895	77,52*
13,1	74,83*
15,815	74,98*
17,18	75,11*
18,93	75,04*
20,105	75,97*

Marker

Frequency: 4,005 MHz
Level: 40,30 dBµV

Peak Search

Acceptance Margin: 35 dB
No. of Subranges: 16